

NEU
BLEIFREI VOM
MARKTFÜHRER



EVOLUTION GREEN



GREEN



EVOLUTION GREEN

DIE CLEVERSTE ALTERNATIVE

Mit der neuen Geschoss-Entwicklung EVOLUTION GREEN können Jäger abermals von der langjährigen Erfahrung und Kompetenz des traditionsreichen Marktführers profitieren.

Für alle, die auf traditionelle bleihaltige Jagdmunition verzichten wollen, bietet RWS mit dem EVOLUTION GREEN die cleverste Alternative. Durch ausgeklügelte und fein aufeinander abgestimmte Besonderheiten in der Konstruktion wird eine waidgerechte und erfolgreiche Jagd garantiert - so wie Sie es gewohnt sind.

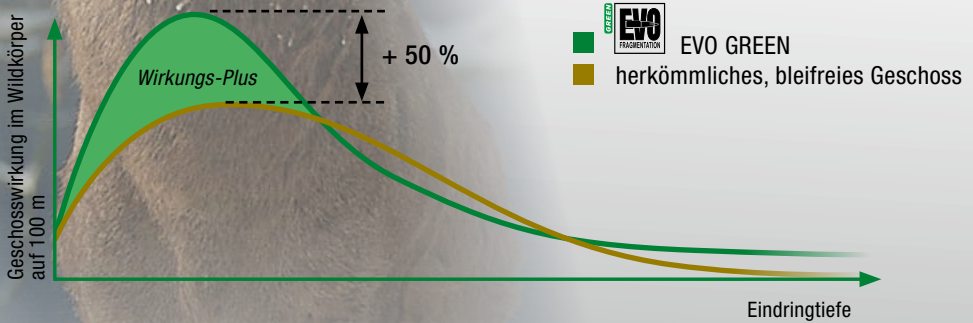
Die Geschoskerne sind aus lebensmittelechtem Zinn. Durch spezielle Vorfragmentierung des vorderen Geschosskerns und den Einsatz der neuen RWS Speed Tip Geschosspitze erreicht das RWS EVOLUTION GREEN seine überzeugende Geschosswirkung - besonders auch auf weite Schussdistanzen. Denn, wie der Slogan schon sagt: RWS - die Munition entscheidet!

Natürlich verfügt das EVOLUTION GREEN über die gewohnten Produktvorteile einer RWS Büchsenpatrone: Zuverlässig, wirksam, präzise, laufschonend und innovativ. Und das „made in Germany“.



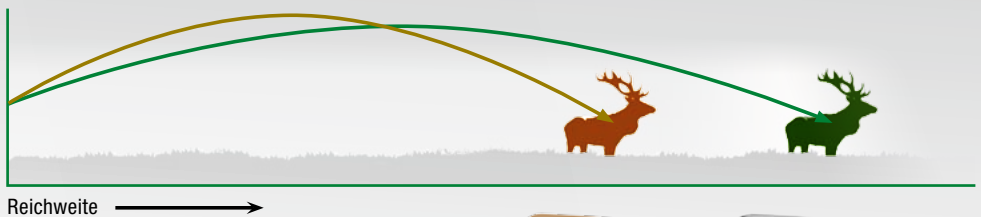
Das Wirkungs-Plus

Herausragendes Ansprechverhalten durch Mehrfachlochung des vorderen Zinnkerns und Speed-Tip Geschosspitze für überzeugende Augenblickswirkung. Daraus resultieren deutlich kürzere Fluchtstrecken und weniger Nachsuchen.



Rasante Ballistik

Gestreckte Flugbahn mit hoher Geschwindigkeit und Energie durch optimierte Geschossform (hoher BC) mit Speed-Tip Geschosspitze.

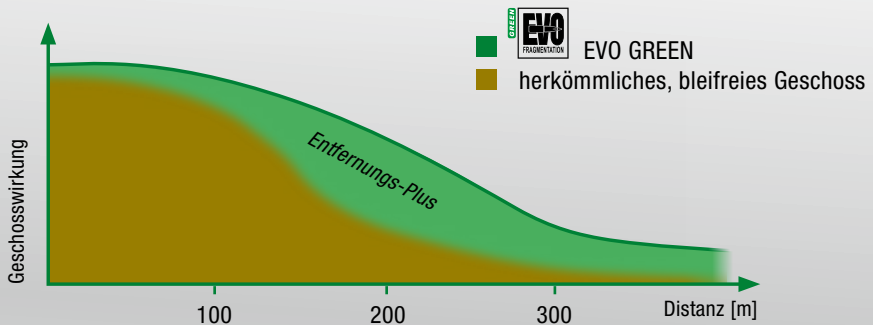


- EVO GREEN
- herkömmliches, bleifreies Geschoss



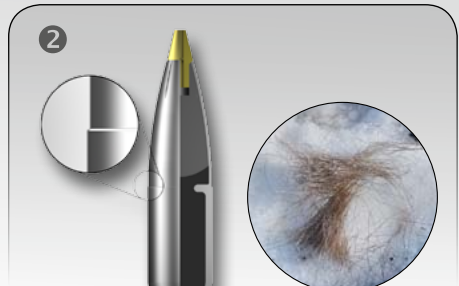
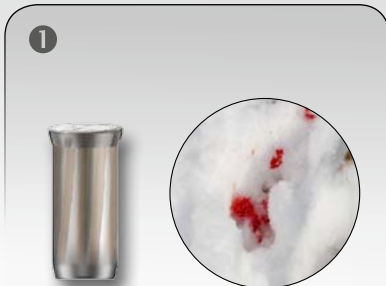
Das Entfernungs-Plus

Überzeugende Tötungswirkung selbst bei hohen Schussdistanzen. Bei herkömmlichen Konstruktionen nimmt die Deformationsbereitschaft auf große Distanz deutlich ab. Nicht so beim EVO GREEN. Durch intelligente Geschosskonstruktion wird dieser Effekt deutlich reduziert.

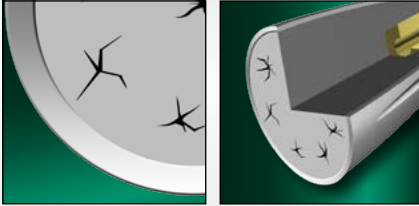


Zuverlässige Pirschzeichen

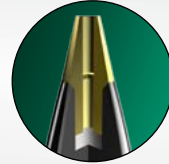
- 1 Garantierter Ausschuss für sicheren Schweiß durch formstabilen Heckkörper.
- 2 Der Scharfrand liefert das gewünschte Schnitthaar.



Geschosskonstruktion - und was sie leistet

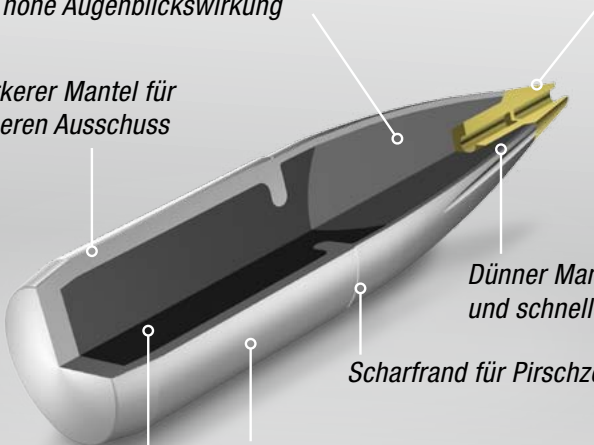


Vorderer Kern aus lebensmittelechtem Zinn mit radial verlaufenden Sollbruchstellen für sicheres Ansprechverhalten und hohe Augenblickswirkung



Speed-Tip Geschosspitze für überzeugende Augenblickswirkung und gestreckte Flugbahn

Stärkerer Mantel für sicheren Ausschuss



Dünnere Mantel für sicheres und schnelles Ansprechen

Scharfrand für Pirschzeichen

Nickelplattierter Geschossmantel für erhöhte Lebensdauer des Laufes

Formstabiler Heckkern für extreme Tiefenwirkung



*Bleifreies Geschoss
GREEN
Lead-free bullet*

Ballistische Daten

7 x 64 EVO GREEN 8,2 g / 127 gr Lauflänge 600 mm

Entfernung (m)	0	50	100	150	200	250	300
Geschwindigkeit (m/s)	955	907	861	817	774	732	692
Energie (J)	3739	3373	3039	2737	2456	2197	1963
⊕ 100 m (cm)		-1,0	⊕	-2,3	-8,3	-18,4	-33,0
GEE* ⊕ 197 m (cm)		1,0	4,0	3,7	-0,3	-8,4	-21,1

○ ● ● ● ● ○

8 x 57 JRS EVO GREEN 9,0 / 139 gr Lauflänge 600 mm

Entfernung (m)	0	50	100	150	200	250	300
Geschwindigkeit (m/s)	865	814	764	717	671	627	584
Energie (J)	3367	2982	2627	2313	2026	1769	1535
⊕ 100 m (cm)			-0,6	⊕	-3,6	-11,9	-25,7
GEE* ⊕ 173 m (cm)		1,3	4,0	2,4	-4,0	-15,8	-33,9

○ ● ● ● ● ○

7 x 65 R EVO GREEN 8,2 g / 127 gr Lauflänge 600 mm

Entfernung (m)	0	50	100	150	200	250	300
Geschwindigkeit (m/s)	930	883	838	794	752	711	671
Energie (J)	3546	3197	2879	2585	2319	2073	1846
⊕ 100 m (cm)		-0,9	⊕	-2,6	-9,0	-19,9	-35,5
GEE* ⊕ 191 m (cm)		1,1	4,0	3,4	-1,1	-9,9	-23,6

○ ● ● ● ● ○

8 x 57 JS EVO GREEN 9,0 / 139 gr Lauflänge 600 mm

Entfernung (m)	0	50	100	150	200	250	300
Geschwindigkeit (m/s)	880	828	778	730	684	639	596
Energie (J)	3485	3085	2724	2398	2105	1837	1598
⊕ 100 m (cm)		-0,7	⊕	-3,4	-11,3	-24,5	-43,8
GEE* ⊕ 176 m (cm)		1,3	3,9	2,6	-3,4	-14,7	-31,9

○ ● ● ● ● ○

.308 Win. EVO GREEN 8,8 g / 136 gr Lauflänge 600 mm

Entfernung (m)	0	50	100	150	200	250	300
Geschwindigkeit (m/s)	870	825	781	738	697	657	619
Energie (J)	3330	2995	2684	2396	2138	1899	1686
⊕ 100 m (cm)		-0,7	⊕	-3,3	-11,2	-24,1	-42,7
GEE* ⊕ 177 m (cm)		1,3	4,0	2,6	-3,2	-14,1	-30,8

○ ● ● ● ● ○

9,3 x 62 EVO GREEN 11,9 g / 184 gr Lauflänge 600 mm

Entfernung (m)	0	50	100	150	200	250	300
Geschwindigkeit (m/s)	880	830	782	736	691	648	607
Energie (J)	4608	4099	3639	3223	2841	2498	2192
⊕ 100 m (cm)		-0,7	⊕	-3,3	-11,1	-24,1	-43,0
GEE* ⊕ 177 m (cm)		1,3	3,9	2,6	-3,2	-14,3	-31,1

○ ● ● ● ● ○

.30-06 EVO GREEN 8,8 g / 136 gr Lauflänge 600 mm

Entfernung (m)	0	50	100	150	200	250	300
Geschwindigkeit (m/s)	920	873	827	783	741	699	660
Energie (J)	3724	3353	3009	2698	2416	2150	1917
⊕ 100 m (cm)		-0,9	⊕	-2,7	-9,4	-20,6	-36,8
GEE* ⊕ 188 m (cm)		1,1	4,0	3,2	-1,5	-10,7	-24,9

○ ● ● ● ● ○

9,3 x 74 R EVO GREEN 11,9 g / 184 gr Lauflänge 600 mm

Entfernung (m)	0	50	100	150	200	250	300
Geschwindigkeit (m/s)	835	787	740	695	652	611	571
Energie (J)	4148	3685	3258	2874	2529	2221	1940
⊕ 100 m (cm)		-0,5	⊕	-4,0	-13,0	-27,9	-49,3
GEE* ⊕ 168 m (cm)		1,5	4,0	2,0	-5,1	-18,0	-37,4

○ ● ● ● ● ○

.300 Win. Mag. EVO GREEN 8,8 g / 136 gr Lauflänge 650 mm

Entfernung (m)	0	50	100	150	200	250	300
Geschwindigkeit (m/s)	1015	964	916	869	823	780	737
Energie (J)	4533	4089	3692	3323	2980	2677	2390
⊕ 100 m (cm)		-1,2	⊕	-1,7	-6,7	-15,4	-28,0
GEE* ⊕ 211 m (cm)		0,8	4,0	4,2	1,2	-5,5	-16,1

○ ● ● ● ● ○

Der Anwendungsbereich stellt eine unverbindliche Empfehlung dar und kann eigene Erfahrungen nicht ersetzen. Unsere ballistischen Daten werden aus Prüfläufen ermittelt. Beim Verschießen der Munition aus handelsüblichen Waffen können die Daten abweichen.



Tierpiktogramme: Auerhahn Fuchs Rehwild Schwarzwild Rotwild Elch
 Bewertung: ● sehr gut geeignet ○ gut geeignet ○ bedingt geeignet / * GEE = Günstigste Einschießentfernung